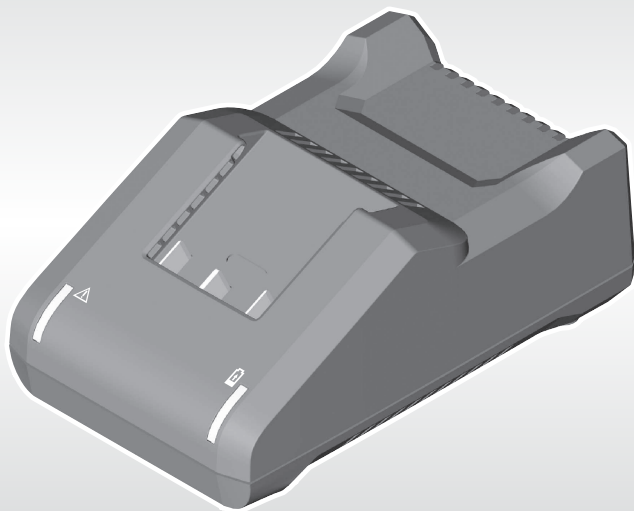


HONDA

CV3620XA

Ładowarka
akumulatorowa

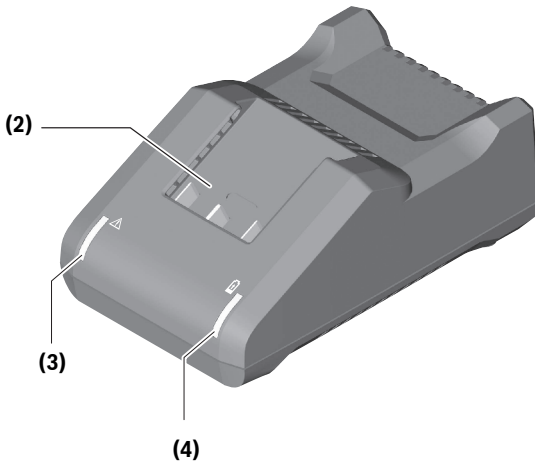
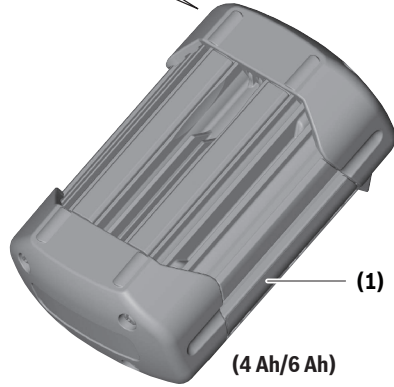
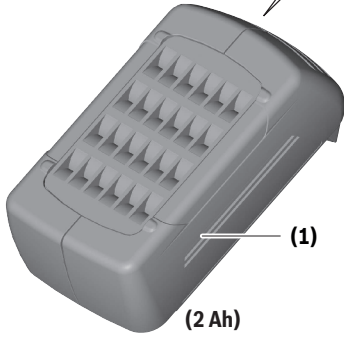
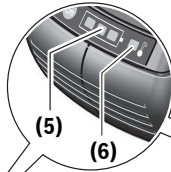


Instrukcja obsługi (tłumaczenie instrukcji oryginalnej)

PL

Polski
Instrukcja obsługi
(tłumaczenie instrukcji oryginalnej)

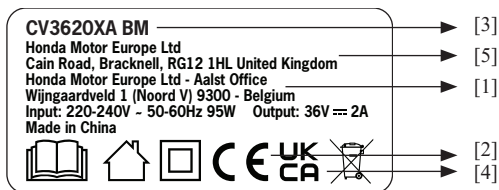
1



AL 36V-20

Polski

Identyfikacja maszyny



- [1] Nazwa i adres importera europejskiego
 [2] Znak zgodności zgodnie z dyrektywami WE
 [3] Model-typ
 [4] Znak zgodności zgodnie z brytyjskimi aktami prawnymi
 [5] Nazwa i adres producenta

W celu wyjaśnienia wszystkich innych ostrzeżeń i symboli bezpieczeństwa należy zapoznać się z odpowiednimi sekcjami instrukcji obsługi.

Uwagi dotyczące bezpieczeństwa



Należy przeczytać wszystkie instrukcje bezpieczeństwa i ogólnie. Nieprzestrzeganie instrukcji bezpieczeństwa i ogólnych może spowodować porażenie

prądem elektrycznym, pożar i/lub poważne obrażenia.

Instrukcję należy przechowywać w bezpiecznym miejscu.

Używaj ładowarki baterii tylko wtedy, gdy w pełni rozumiesz i potrafisz wykonywać wszystkie funkcje bez ograniczeń lub jeśli otrzymałeś odpowiednie instrukcje.

▶ **Niniejsza ładowarka nie jest przeznaczona do użytku przez dzieci lub osoby z ograniczeniami fizycznymi, sensorycznymi lub umysłowymi, a także nieposiadające doświadczenia lub wiedzy. Z ładowarki mogą korzystać dzieci w wieku od 8 lat oraz osoby z ograniczeniami fizycznymi, sensorycznymi lub psychicznymi, a także nieposiadające doświadczenia lub wiedzy, jeżeli sprawuje nad nimi nadzór osoba odpowiedzialna za ich bezpieczeństwo lub została poinstruowana w zakresie bezpiecznej obsługi ładowarki oraz rozumieją związane z tym niebezpieczeństwa. W przeciwnym razie istnieje ryzyko błędów w obsłudze i obrażeń.**

▶ **Nadzoruj dzieci podczas użytkowania, czyszczenia i konserwacji.** Dzięki temu dzieci nie będą bawić się ładowarką.

▶ **Ładuj wyłącznie akumulatory litowo-jonowe Honda o pojemności 2,0 Ah lub większej. Napięcie akumulatora musi odpowiadać napięciu ładowania akumulatora w ładowarce. Nie ładuj żadnych baterii jednorazowych. W przeciwnym razie istnieje ryzyko pożaru i eksplozji.**

Ładowarki należy używać wyłącznie w zamkniętych pomieszczeniach i nie wystawiać jej na działanie wilgoci. Dostanie się wody do ładowarki zwiększa ryzyko porażenia prądem.



- ▶ **Utrzymuj ładowarkę w czystości.** Zanieczyszczenie może prowadzić do niebezpieczeństwa porażenia prądem.
- ▶ **Przed każdym użyciem sprawdź ładowarkę, kabel i wtyczkę. W przypadku wykrycia uszkodzenia nie należy używać ładowarki. Nigdy nie otwieraj samodzielnie ładowarki. Zlecaj naprawy wyłącznie wykwalifikowanemu technikowi i przy użyciu oryginalnych części zamiennych.** Uszkodzone ładowarki, kable i wtyczki zwiększają ryzyko porażenia prądem.
- ▶ **Nie używaj ładowarki na łatwopalnych powierzchniach (np. papier, tekstylia itp.) lub w otoczeniu.** Nagrzewanie się ładowarki podczas ładowania może spowodować pożar zagrożenie.
- ▶ **Nie należy zakrywać otworów wentylacyjnych ładowarki akumulatora.** W przeciwnym razie ładowarka może się przegrzać i nie będzie działać prawidłowo.
- ▶ **Ładuj tylko za pomocą ładowarki określonej przez producenta.** Ładowarka odpowiednia dla jednego typu akumulatora może stwarzać ryzyko pożaru, jeśli będzie używana z innym akumulatorem.
- ▶ **W przypadku uszkodzenia i niewłaściwego użytkowania akumulatora mogą wydobywać się opary. Należy przewietrzyć pomieszczenie i zasięgnąć pomocy medycznej w przypadku wystąpienia dolegliwości. Opary mogą podrażnić drogi oddechowe.**
- ▶ **W nieodpowiednich warunkach z akumulatora może wytrysnąć płyn; unikać kontaktu. W razie przypadkowego kontaktu przepłukać wodą. W przypadku dostania się płynu do oczu należy dodatkowo zwrócić się o pomoc lekarską.** Płyn wyrzucony z akumulatora może spowodować podrażnienia lub oparzenia.

Produkty sprzedawane tylko w Wielkiej Brytanii:

Twój produkt jest wyposażony we wtyczkę elektryczną zatwierdzoną przez BS 1363/A z wewnętrznym bezpiecznikiem (zatwierdzona przez ASTA zgodnie z BS 1362). Używaj ładowarki wyłącznie z odpowiednim gniazdkiem.

Opis produktu i specyfikacje

Przeznaczenie

Ładowarka przeznaczona jest do ładowania akumulatorów litowo-jonowych marki **Honda**.


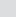
Cechy produktu

Numeracja cech produktu odnosi się do ilustracji ładowarki akumulatorów na stronie z grafiką.

- (1) Akumulator ^{A)}
- (2) Gniazdo ładowania
- (3) Czerwony wskaźnik naładowania baterii
- (4) Zielony wskaźnik naładowania baterii
- (5) Wskaźnik kontroli ładowania akumulatora
- (6) Wskaźnik kontroli temperatury

A) Pokazane lub opisane akcesoria nie są standardowo dołączone do produktu. Pełen wybór akcesoriów znajdziesz w naszej ofercie akcesoriów.

Dane techniczne

Ładowarka akumulatora CV3620XA	
Klasa ochrony	 II
Prąd ładowania ^{A)}	2.0 A
Napięcie ładowania akumulatora (automatyczne wykrywanie napięcia)	36 V 
Czas ładowania baterii, do pojemności, ok.	
– 2.0 Ah	65 min
– 4.0 Ah	125 min
– 6.0 Ah	185 min
Liczba ogniw baterii	10 - 30
Waga zgodnie EPTA- Procedura 01:2014	0.55 kg
typ akumulatora	36V 2.0Ah (DP3620XA E), 4.0Ah (DP3640XA E), 6.0Ah (DP3660XA E)

A) Zależy od temperatury i typu akumulatora


Proces ładowania

- ▶ **Zwróć uwagę na napięcie sieciowe.** Napięcie źródła zasilania musi odpowiadać napięciu podanemu na tabliczce znamionowej ładowarki.

Proces ładowania rozpoczyna się z chwilą włożenia wtyczki sieciowej ładowarki do gniazdka sieciowego i włożenia akumulatora (1) do gniazda ładowania (2).

Dzięki inteligentnemu procesowi ładowania stan naładowania akumulatora jest automatycznie wykrywany, a następnie ładowany optymalnym prądem ładowania w zależności od temperatury i napięcia akumulatora.

W ten sposób akumulator jest traktowany ostrożnie i pozostaje trwale w pełni naładowany, gdy jest przechowywany w ładowarce.

 Proces ładowania jest możliwy tylko wtedy, gdy temperatura akumulatora mieści się w dozwolonym zakresie temperatur ładowania (0–45°C).

Co oznaczają elementy wyświetlacza

Migający zielony wskaźnik naładowania baterii (4)



Proces szybkiego ładowania sygnalizowany jest **migającym zielonym** wskaźnikiem naładowania akumulatora (4). Akumulator można w każdej chwili wyjąć i używać.

Uwaga: Procedura ładowania, gdy temperatura akumulatora mieści się w dopuszczalnym zakresie temperatur ładowania, patrz rozdział „Dane techniczne”.

Ciągłe świecenie zielonego wskaźnika naładowania baterii (4)



Ciągłe świecenie zielonego wskaźnika naładowania akumulatora (4) wskazuje, że akumulator jest w pełni naładowany.

Akumulator można w każdej chwili wyjąć i używać.

Gdy bateria nie jest włożona, **ciągłe świecenie** wskaźnika naładowania baterii (4) wskazuje, że sieć wtyczka jest włożona do gniazdka i czy ładowarka jest gotowa do pracy.

Ciągłe świecenie czerwonego wskaźnika naładowania baterii (3)



Ciągłe świecenie czerwonego wskaźnika poziomu naładowania akumulatora (3) wskazuje, że temperatura akumulatora wykracza poza dopuszczalny zakres

temperatur ładowania, patrz rozdział „Dane techniczne”. Proces ładowania rozpoczyna się po osiągnięciu dopuszczalnego zakresu temperatur.

Migający czerwony wskaźnik naładowania baterii (3)



Migające światło czerwonego wskaźnika poziomu naładowania akumulatora (3) sygnalizuje, że proces ładowania został przerwany przez inną usterkę, patrz rozdział „Błędy – przyczyny i środki zaradcze”.

Błędy – przyczyny i środki zaradcze

Przyczyna	Środki naprawcze
Migający czerwony wskaźnik ładowania baterii (3)	
Niemożliwa procedura ładowania	
Bateria nie (prawidłowo) włożona	Prawidłowo włożyć baterię do ładowarki
Zanieczyszczone styki baterii	Oczyść styki baterii (np. przez kilkakrotne wkładanie i wyjmowanie baterii) lub wymień baterię
Akumulator uszkodzony	Wymień baterię

Przyczyna	Środki naprawcze
Zielony wskaźnik poziomu naładowania akumulatora (4)/Czerwony wskaźnik poziomu naładowania akumulatora (3) nie świeci się	
Wtyczka sieciowa ładowarki nie jest podłączona (prawidłowo)	Włóż wtyczkę sieciową (do końca) do gniazdka
Uszkodzone gniazdko, kabel sieciowy lub ładowarka baterii	Sprawdź napięcie sieciowe; oddaj ładowarkę do sprawdzenia autoryzowanemu serwisowi elektronarzędzi Honda

Praktyczne porady

Jeśli ładowarka jest używana w sposób ciągły lub przez kilka kolejnych cykli ładowania bez przerwy, może się ona nagrzać. Jest to jednak nieszkodliwe i nie oznacza, że ładowarka posiada wadę techniczną.

Znacząco skrócony czas pracy po naładowaniu oznacza, że akumulator uległ zużyciu i należy go wymienić.

Konserwacja i serwis

Konserwacja i czyszczenie

Aby uniknąć zagrożeń bezpieczeństwa, jeśli konieczna jest wymiana przewodu zasilającego, musi to zrobić firma Honda lub punkt serwisowy autoryzowany do naprawy elektronarzędzi firmy Honda.

Serwis posprzedażny i serwis aplikacji

Nasz serwis posprzedażowy odpowie na Państwa pytania dotyczące konserwacji i naprawy Państwa produktu oraz części zamiennych.

Utylizacja

Ładowarki, akcesoria i opakowania należy poddać recyklingowi w sposób przyjazny dla środowiska.



Nie wyrzucaj ładowarek wraz z odpadami komunalnymi.

Tylko dla krajów UE:

Zgodnie z Dyrektywą Europejską 2012/19/UE w sprawie zużytego sprzętu elektrycznego i elektronicznego oraz jej wdrożeniem do prawa krajowego, ładowarki, które nie nadają się już do użytku, należy zbierać oddzielnie i utylizować w sposób przyjazny dla środowiska.

W przypadku nieprawidłowej utylizacji zużyty sprzęt elektryczny i elektroniczny może mieć szkodliwy wpływ na środowisko i zdrowie ludzi ze względu na potencjalną obecność substancji niebezpiecznych.

Tylko dla Wielkiej Brytanii:

Zgodnie z przepisami dotyczącymi zużytego sprzętu elektrycznego i elektronicznego 2013 (SI 2013/3113) (z późniejszymi zmianami) produkty, które nie nadają się już do użytku, należy zbierać osobno i utylizować w sposób przyjazny dla środowiska.

HONDA

3RY0AG00
003RY-0AG-0000



92A8DV



Printed in Europe



© Honda Motor Europe, Ltd 2022